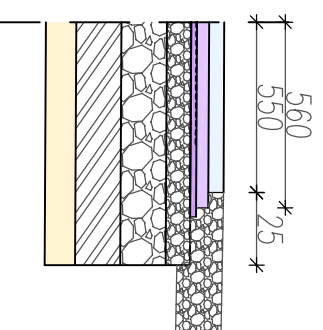


ODCINEK I

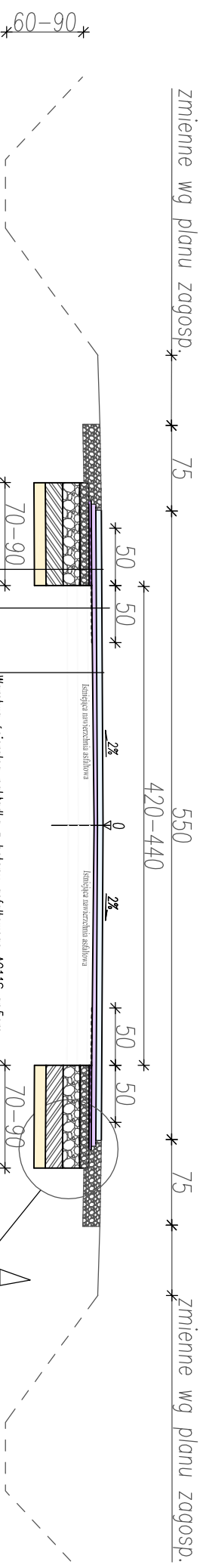
km 0+000 do km 1+536,00 ;

Szczegół "A"

skala 1:25



- Warstwa ścierdlna nakładka z betonu asfaliowego AC11S gr. 5 cm
- Warstwa wiążąca z betonu asfaliowego AC16W gr. 4 cm
- Siatka wzmacniająca na połączeniu szer. 1,0 m (2x0,5m)
- Warstwa wyrównowcza z betonu asfaliowego AC16W 50 kg/m² (ok. 2 cm)
- Doła podbudowa z kruszywa łamanego 0/31,5 gr. 8 cm
- Doła podbudowa z kruszywa łamanego 0/63 gr. 15 cm
- Stabilizacja kruszywa cementem Rm=2,5 MPa gr. 15 cm
- Warstwa odsączająca z piasku średniego gr. 12 cm



- Warstwa ścierdlna nakładka z betonu asfaliowego AC11S gr.5cm
- Warstwa wyrównowcza z betonu asfaliowego 75 kg/m² (ok. 3 cm)
- Istniejąca powierzchnia bitumiczna – warstwa ścierdlna
- Istniejąca powierzchnia podbudowy – warstwy kruszyw

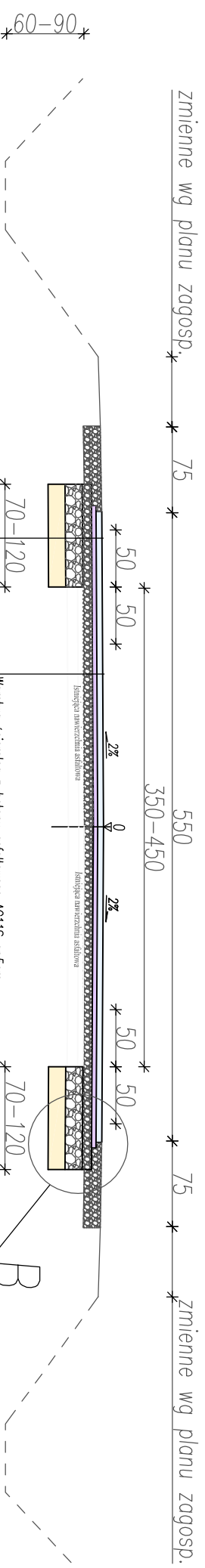
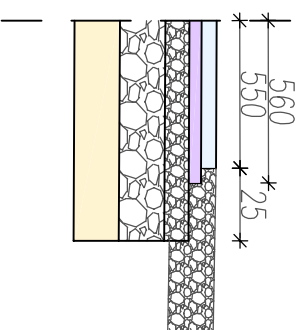
- Warstwa ścierdlna nakładka z betonu asfaliowego AC11S gr.5cm
- Warstwa wiążąca i wzmacniająca AC16W 75 kg/m² (ok. 3 cm)
- Siatka wzmacniająca na połączeniu szer. 1,0 m (2x0,5m)
- Istniejąca powierzchnia bitumiczna – warstwa ścierdlna
- Istniejąca powierzchnia podbudowy – warstwy kruszyw

ODCINEK II

km 1+536,00 do km 2+470,00 ;

Szczegół "B"

skala 1:25



- Warstwa ścierdlna z betonu asfaliowego AC11S gr.5cm
- Warstwa wiążąca z betonu asfaliowego AC16W gr. 4 cm
- Warstwa wyrównowcza z kruszywa łamanego 0/31,5 gr. 8cm
- Warstwa wyrównowcza z kruszywa łamanego 0/63 gr. 15 cm
- Istniejąca powierzchnia z kruszywa

- Warstwa ścierdlna z betonu asfaliowego AC11S gr.5cm
- Warstwa wiążąca z betonu asfaliowego AC16W gr. 4 cm
- Warstwa wyrównowcza z kruszywa łamanego 0/31,5 gr. 8cm
- Doła warstwa podbudowy z kruszywa łamanego 0/63 gr. 15 cm
- Warstwa odsączająca z piasku średniego gr. 15 cm
- Istniejące podłoże po wykorzystaniu

Nazwa i adres obiektu budowlanego:

Przebudowa drogi gminnej nr G102106 relacji Nowe - Cygany w miejscowości Nowe, Szubsk Duży i Szubsk Towarzystwo gm. Krośnice.

Nazwa rysunku:

Przekroje konstrukcji drogi

Skala:

1:50

Numer rysunku:

7

Imię i nazwisko projektanta:

Specjalność i numer uprawnień:

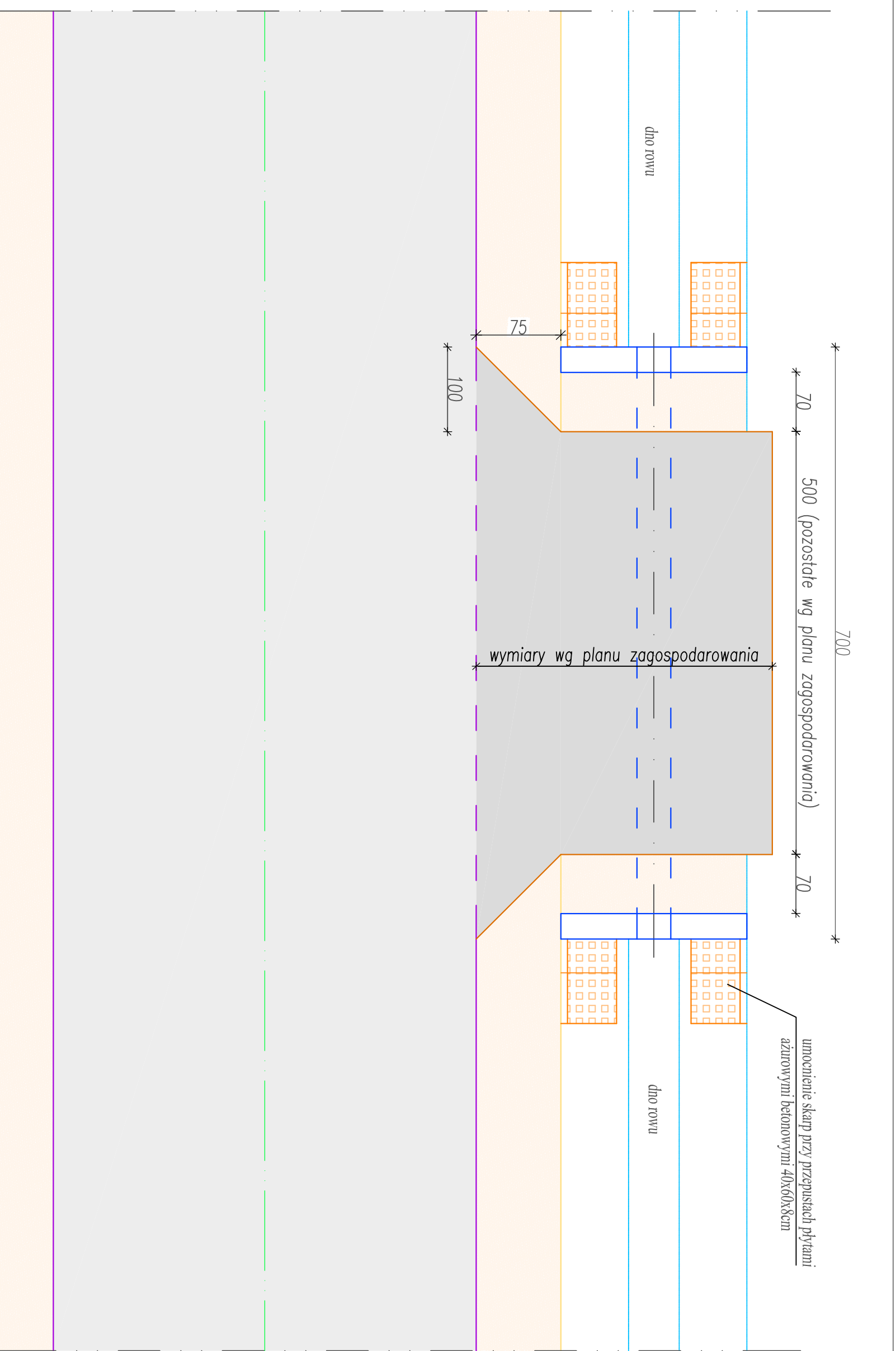
Data:

09.2017 r.

Podpis:

09.2017 r.

09.2017 r.



Nazwa i adres obiektu budowlanego:

Przebudowa drogi gminnej nr G102106 relacji Nowe - Cygany w miejscowości Nowe, Szubsk Duży i Szubsk Towarzystwo gm. Krośnice.

Nazwa rysunku:

Szczegół zjazdu

Skala:

1:50

Numer rysunku:

9

Imię i nazwisko projektanta:

Specjalność / numer uprawnień:

Data:

Podpis:

09.2017 r.

09.2017 r.