

MAPA DO CEŁÓW PROJEKTOWYCH

skala 1 : 500
 ARKUSZ NR 5 (5)

woj. łódzkie
 pow. kutnowski
 działka 423/14-73, 21-331, 106

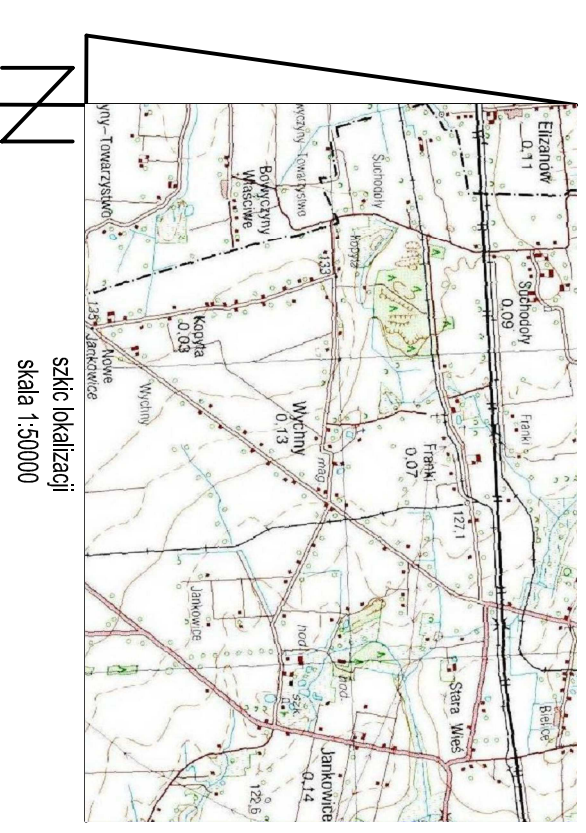
Jednostka ewidencyjna, gmina Krosznice - 100204_5
 Obręb ewidencyjny: Janówko - 100204_5.0006
 Obręb ewidencyjny: Suchodół - 100204_5.0014
 Obręb ewidencyjny: Wychy - 100204_5.0021

Wykonano w Pracowni Usług Geodezyjnych
VITAMIS s.c.
 Marek Bieszczyk, Andrzej Nowak, Jacek Masłowski
 99-301 Kalno, ul. Główna 19A
 tel. (24) 254 64 68
 upr. geod. nr 2056

sprzedaż:
 Karolina Talarowicz
 kierownik prac: mgr inż. Marek Bieszczyk
 upr. geod. nr 2056

UKŁAD WSPÓŁRZĘDNYCH:
 pioskabinajni paszch - 200016
 ARK. nr 6, 173.201, 32.2, 6, 173.30, 14, 1, 1
 układ wysokości - Konstancja 60
 16, 173.201, 14, 1, 2

Oznaczenie granic obszaru, który był przedmiotem aktualizacji



szkala 1:50000

1. Mapa do celów projektowych została wykonana bez udziału, czy w granicach sąsiedztwa ewidencyjnego sąsiednich działek, zgodnie z Rozporządzeniem MSWiA z 23.11.2011r. w sprawie standardów technicznych - Dz.U. 2011 nr 263 poz. 1572.
2. Nie wyklucza się w terenie innych przewodów, o których brak informacji wynika z zasobów historycznych lub nieopisanych przez służbę geodezyjną do ewidencji. Białkowiec Dz. U. z 2016 r. poz. 200.
3. Kopiuje udzielić symbolizacji gminny budowlany (grunty zamieszkania i rekreacji).

Mapa aktualna na 03.2017 r.
 Mapa wykonano 10.05.2017 r.

LEGENDA	
	Jezdnia asfaltowa
	Pobocze utwardzone

Nazwa zadania (obowiązkowo):	
Remont drogi gminnej Nr 1621/1E na odcinku Janówko - Wychy gm. Krosznice	
Nazwa projektu:	Nazwa rysunku:
Plan zagospodarowania terenu	1:500
Inny numer projektu:	Projekt
1	
Dział:	05.12.2017 r.

MAPA DO CELÓW PROJEKTOWYCH

skala 1:500
 ARKUSZ NR 5 (5)

woj. łódzkie
 pow. kutnowski
 działki 6-25, 14-73, 21-331, 106
 Jednostka ewidencyjna: gmina Koszęnice
 - 100204_5
 Obręb ewidencyjny: Janówko
 - 100204_5.0006
 Obręb ewidencyjny: Siodobdy
 - 100204_5.0014
 Obręb ewidencyjny: Wychry
 - 100204_5.0021

WYKONANO W FIRMIE VITAMIS S.C.
 Marek Błaszczak, Andrzej Kowalski, Jacek Jankowski
 Maszowski
 99 - 301 Kutno, ul. Główna 19A
 tel. (24) 254 64 88

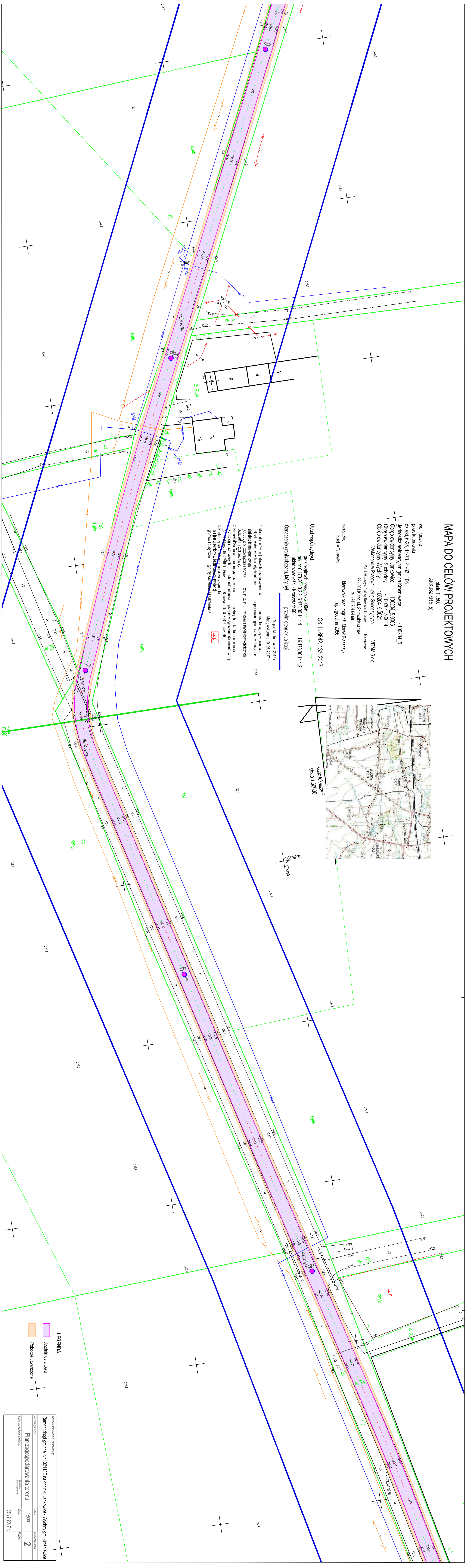
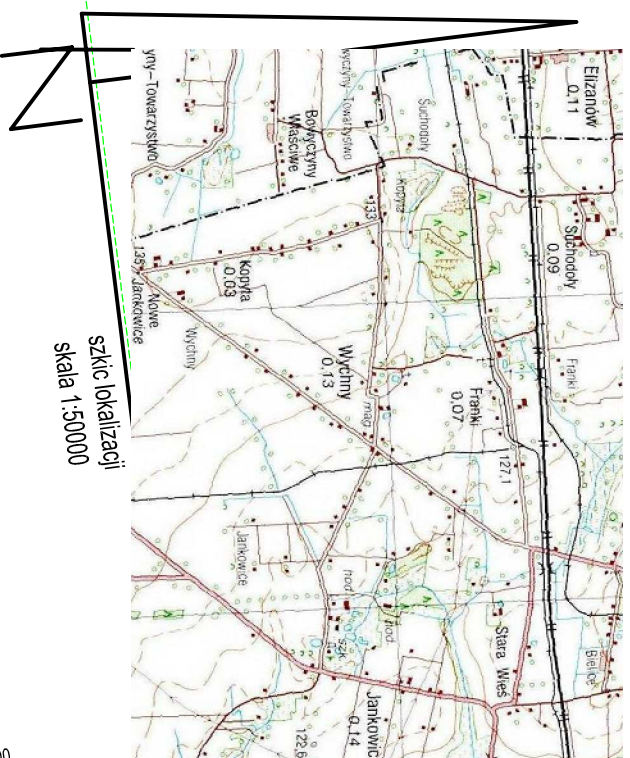
sporządził:
 Karolina Talarowicz
 kierownik prac: mgr inż. Marek Błaszczak
 upr. geod. nr 2055

GK II, 6642, 133, 2017

Układ współrzędnych:
 prostokątnych płaskich - 20006
 ark: nr 6, 17, 30, 13, 2, 6, 17, 30, 14, 1, 1
 układ wysokości - Koszycy 60
 przedmiotem aktualizacji

Mapa wykonana na 03. 2017 r.
 Mapa aktualna na 03. 2017 r.

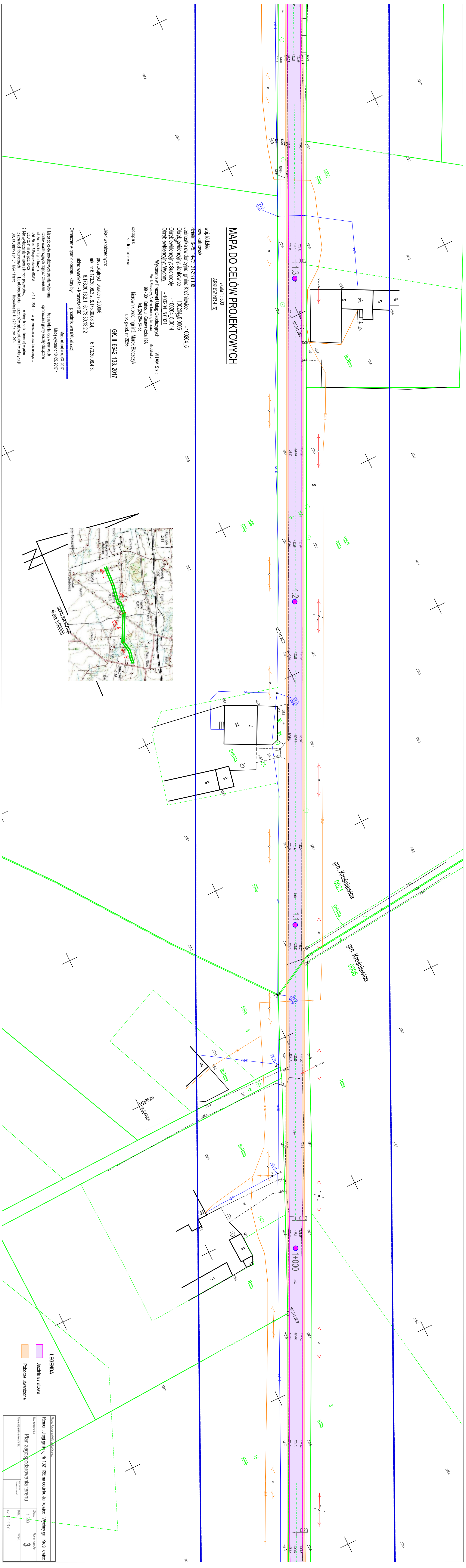
1. Mapa do celów projektowych została wykonana bez ustąpienia, czy w granicach działek ewidencyjnych objętych zakresem oznaczenia granicy nieruchomości (NSM) z dnia 11. 2011 r. w sprawie standardów technicznych... 2. Mierniczy zespół w terenie wykonał pomiary i sporządził plan sytuacyjny. 3. Kontur użytkownika granicą oznaczony symbolem nie jest ujemny w bazie danych ewidencyjnych (grunty zarządzane i zarezerwowane).



LEGENDA

- Jezdnia asfaltowa
- Pobocze uwarstwione

Nazwa obiektu budowlanego			
Remont drogi gminnej Nr 12113E na odcinku Janówko - Wychry gm. Koszęnice			
Nazwa projektu	Skala	Numer projektu	
Plan zagospodarowania terenu	1:500	2	
Data		Projekt	
03.12.2017 r.			



MAPA DO CELÓW PROJEKTOWYCH

Skala 1:500
ARKUSZ NR 4 (5)

woj. kujawski
pow. kujawski
działki 6-25/14-7/3, 21-33/1106
Jednostka ewidencyjna: gmina Koszębice
Obręb ewidencyjny: Jankowo - 100204_5.0006
Obręb ewidencyjny: Suchodół - 100204_5.0014
Obręb ewidencyjny: Wychmy - 100204_5.0021

Wykonano w Pracowni Usług Geodezyjnych
Marek Błaszczak, Andrzej Nowosił, Janusz
99-301 Kąkolno, ul. Główna 19A
Kierownik prac: mgr inż. Marek Błaszczak
upr. geod. nr 2036

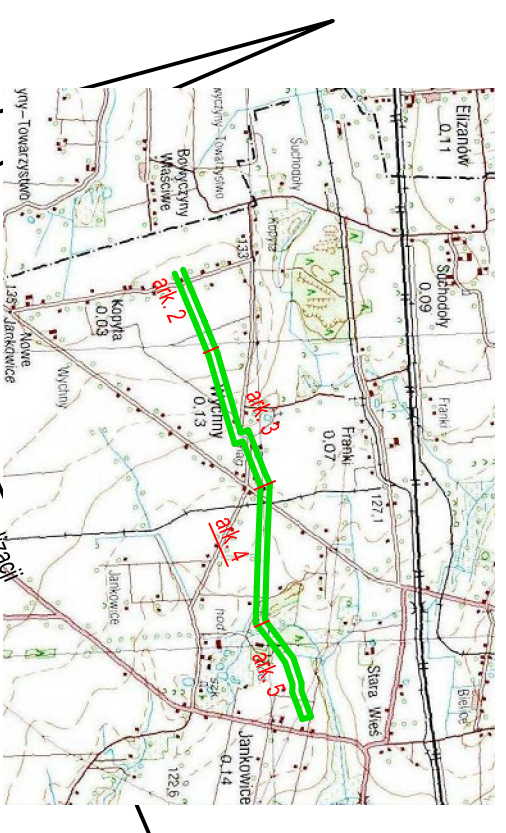
VITAMIS s.c.
Kierownik prac: mgr inż. Marek Błaszczak
upr. geod. nr 2036

projektanci:
Kamilla Błaszczak

Układ współrzędnych:
prostejkowych plessich - 20006
ark. nr 6.173.30.08.3.2, 6.173.30.08.3.4, 6.173.30.08.4.3
6.173.30.13.2.1, 6.173.30.13.2.2

Oznaczenie granic obszaru, który był przedmiotem aktualizacji

Mapa aktualna na 03. 2017 r.
Mapa wykonano 01. 05. 2017 r.

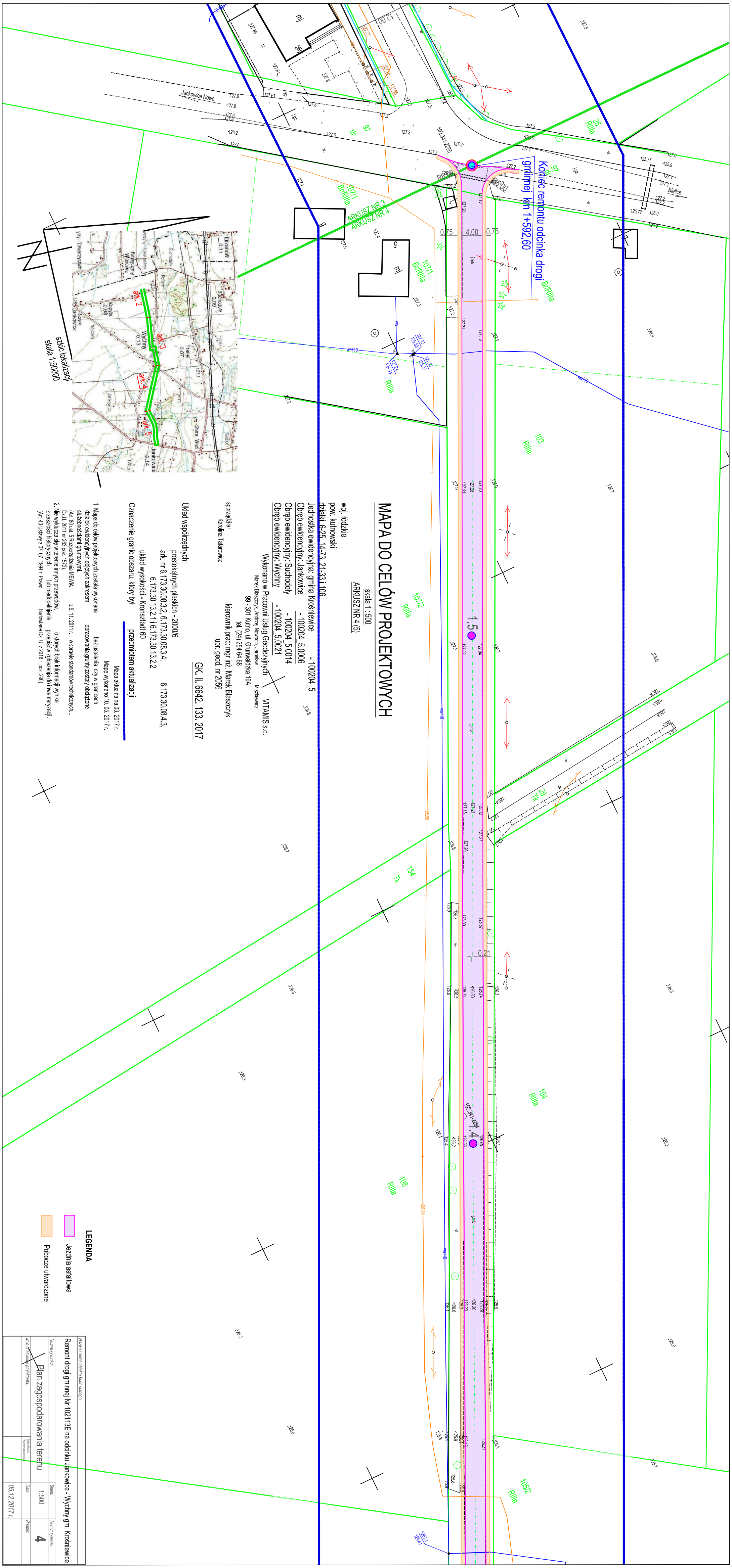


LEGENDA

- Jezdnia asfaltowa
- Położone uwarunkowane

Renowacja drogi gminnej nr 1021/13E na odcinku Jankowo - Wychmy gm. Koszębice

Nazwa projektu	Skala	Numer projektu
Plan zagospodarowania terenu	1:500	3
Typ i zakres projektu	Data	Podpis
	05.12.2017 r.	



Kolejce remontu odcinka drogi gminnej km 1+592,60

MAPA DO CELÓW PROJEKTOWYCH

skala 1 : 500
ARKUSZ NR 4 (5)

woj. łódzkie
pow. kutnowski
działki 6-25, 14-73, 21-33 i 106
Jednostka ewidencyjna: gmina Krosznice
Obręb ewidencyjny: Jankowice - 100204_5
Obręb ewidencyjny: Suchodół - 100204_5.0006
Obręb ewidencyjny: Wychyły - 100204_5.0014
Obręb ewidencyjny: Wychyły - 100204_5.0021

Wykonano w Pracowni Usług Geodezyjnych VITAMIS s.c.
Marek Blaszczyk, Andrzej Nowocin, Jarosław Mischewicz
99 - 301 Kutno, ul. Gumwałdzka 19A
tel. (24) 254 64 68

sporządził: Karolina Talarowicz
kierownik prac: mgr inż. Marek Blaszczyk
upr. geod. nr 2056

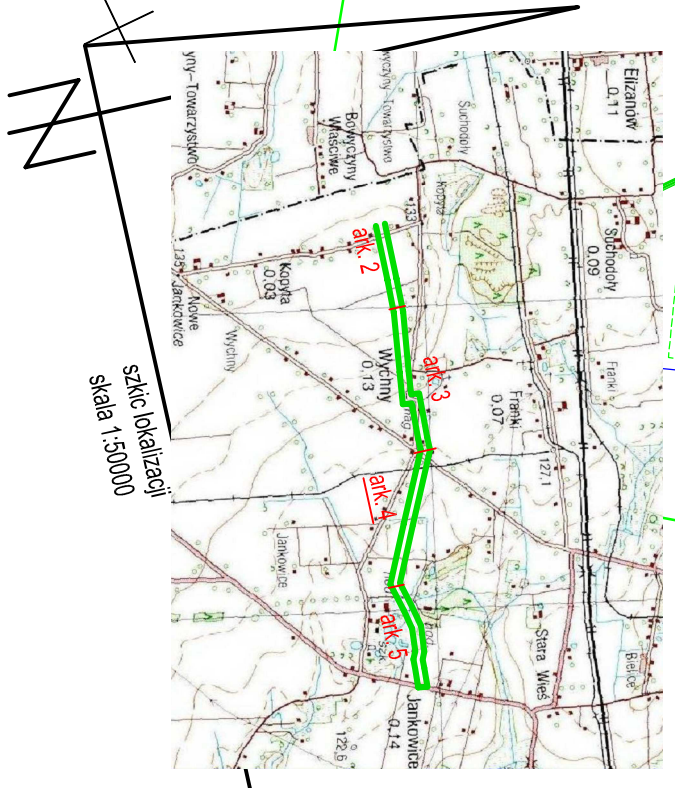
Układ współrzędnych: GK. II. 6642. 133. 2017

posiokanych płaskich - 200016
art. nr 6, 173.30.08.3.2, 6.173.30.08.3.4, 6.173.30.08.4.3
6.173.30.13.2.11.6, 173.30.13.2.2

Oznaczenie granic obszarów, który był przedmiotem aktualizacji

Mapa aktualna na 03.2017 r.
Mapę wykonano 10.05.2017 r.

- Mapa do celów projektowych została wykonana przez urządzenie geodezyjne, bez udziału, czy w granicach służebności gruntowych, opracowania gminy zostały oddane (Art. 80 ust. 5 Rozporządzenia NSWW z 9.11.2011 r. w sprawie standardów technicznych... Dz.U. 2011 nr 283 poz. 1572).
- Nie wyklucza się w terenie innych przewodów, o których brak informacji wynika z załącznika historycznych lub nieopiekania, przekazów zbieżności do inwentaryzacji. (Art. 43 Ustawy z 07.07.1994 r. Prawo Budowlane Dz.U. z 2016 r. poz. 290).



LEGENDA

- Jezdnia asfaltowa
- Pobocze utwardzone

Nazwa i adres obiektu budowlanego:			
Remont drogi gminnej Nr 102113E na odcinku Jankowice - Wychyły gm. Krosznice			
Nazwa projektu:	Skala:	Nazwa rysunku:	
Plan zagospodarowania terenu	1:500	4	
Imię i nazwisko projektanta:	Symbol:	Data:	Podpis:
		05.12.2017 r.	